



අධ්‍යාපන අමාත්‍යාංශය
கல்வி அமைச்சு
MINISTRY OF EDUCATION

க.வொ.த சாதாரண தரம் 2022 (2023)

உதவிக் கருத்தரங்கு வினாத்தாள்

புவிமியல்

வினாத்தாள் I & II



e-லேர்னிங்TM
கல்விக்கூடம்

The National e-learning Portal for The General Education

நேசா
Nenasa

தொலைக்கல்வி மேம்பாட்டுக்கிளை - கல்வி அமைச்சு

முழுப்பதிப்புரிமை உடையது / All Rights Reserved

கல்வி அமைச்சு

61 T I, II

தொலைக்கல்வி மேம்பாட்டுக் கிளை

க.பொ.த சாதாரண தரப் பரீட்சை - உதவிக் கருத்தரங்கு 2022 (2023)

புவியியல் - I, II

நேரம் : 3.10 மணித்தியாலம்

மேலதிக வாசிப்பு நேரம்: 10 நிமிடங்கள்

வினாத்தாளை வாசித்து வினாக்களைத் தெரிவு செய்வற்கும் விடை எழுதும் போது முன்னுரிமை வழங்கும் வினாக்களை ஒழுங்கமைத்துக் கொள்வதற்கும் மேலதிக வாசிப்பு நேரத்தைப் பயன்படுத்துக.

அறிவுறுத்தல்கள்

- * இவ்வினாத்தாள் 40 வினாக்களைக் கொண்டது.
- * ஒவ்வொரு வினாவுக்கும் வழங்கப்பட்டுள்ள அறிவுறுத்தல்களுக்கு அமைவாக எல்லா வினாக்களுக்கும் இவ்வினாத்தாளிலேயே விடை எழுதுக.

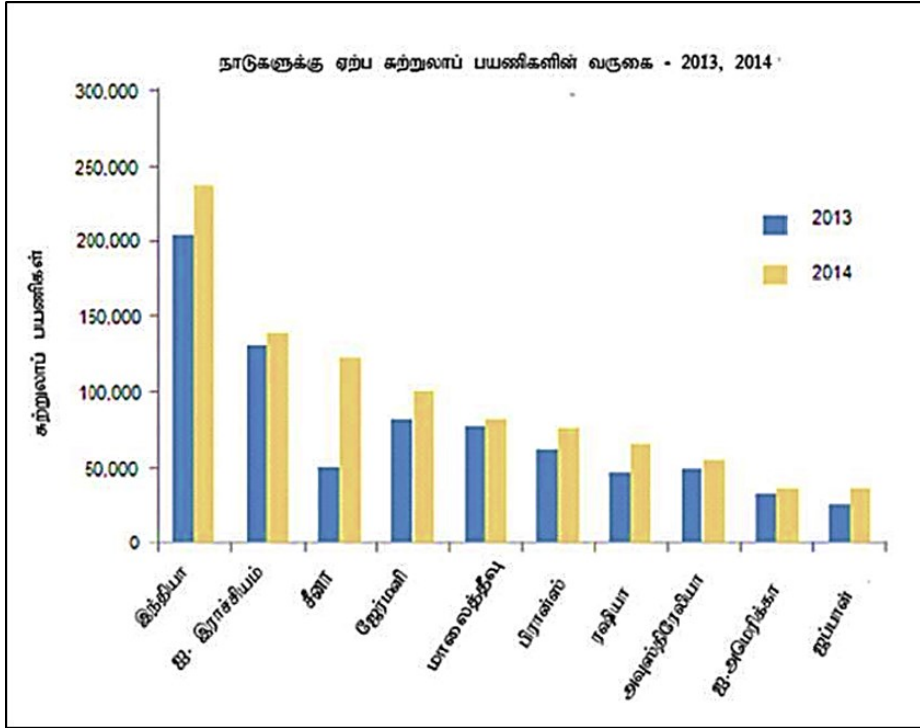
• 01 தொடக்கம் 05 வரையுள்ள வினாக்கள் ஒவ்வொன்றிலுமுள்ள வெற்றிடத்துக்குப் பொருத்தமான விடையை அடைப்புக்குறியினுள்ளே உள்ளவற்றிலிருந்து தெரிந்தெடுத்துப் புள்ளிக்கோட்டின்மீது எழுதுக.

1. இலங்கையின் நீளம் கிலோமீற்றர்கள் ஆகும்.
(224, 422, 432)
2. வளிமண்டலக் கட்டமைப்பில் 48-50 கிலோமீற்றர்கள் உயரம் வரை மண்டலம் அமைந்துள்ளது.
(மாறன் / படை / இடை)
3. ஆசியாவினையும் ஐரோப்பாவினையும் கடல் பிரிக்கின்றது.
(கஸ்பியன் / மத்தியதரை / அரபிக்)
4. உயரம் குறைந்த மிகவும் பரந்த பிரதேசங்களில் வியாபித்துக் காணப்படும் தட்டையான நிலங்கள் என அழைக்கப்படும்.
(மேட்டுநிலம் / சமவெளி / கணவாய்)
5. 23.5 பாகை வட அகலக்கோடு என அழைக்கப்படுகின்றது.
(கடகக்கோடு / மத்திய கோடு / மகரக்கோடு)

• 06 தொடக்கம் 10 வரை தரப்பட்ட கூற்றுக்கள் ஒவ்வொன்றையும் வாசித்து அவை சரியாயின் 'ச' ஐயும் பிழையாயின் 'பி' ஐயும் சுற்றி வட்டம் வரைக.

6. வடக்குத்தெற்காக 30 பாகை தொடக்கம் 50 பாகை வரையிலான அகலக்கோடுகளிற்கிடையில் அயனமண்டல மழைக்காடுகள் பரம்பியுள்ளன . ச / பி
7. சுங்கம், மீன்பிடி, புலம்பெயர்வு மற்றும் ஆரோக்கியம் சார்ந்த சட்ட வழிமுறைகளை மேற்கொள்ள அரசுக்கு ஆட்புலக் கடல் எல்லையில் அதிகாரம் உள்ளது. ச / பி
8. இலங்கையின் 1:50000 அளவுத்திட்டத்தில் அமைந்த 92 மெற்றிக் படத்தாள்களில் முதலாவது இலக்கத்திற்குரியது மானிப்பாய் ஆகும். ச / பி
9. இலங்கையில் வரண்ட வலயத்தில் மட்டும் காணப்படும் மண்வகை வண்டல் மண்ணாகும் ச / பி
10. உலகின் சனத்தொகை 2022ம் ஆண்டில் 8 பில்லியனை அடைந்துள்ளது ச / பி

- 11 தொடக்கம் 19 வரையுள்ள வினாக்களில் உள்ள வெற்றிடங்களை பொருத்தமான சொற்களைக் கொண்டு பூரணப்படுத்துக.
- 11. இலங்கை மக்களால் அதிகளவில் பயன்படுத்தப்படும் சக்தி மூலகமாக காணப்படுகின்றது.
- 12. இலங்கையில் கிராமமட்டத்தில் தொழிலின்றி இருக்கும் தனிநபர் விருத்திக்காக அபிவிருத்தி செயற்றிட்டம் ஆரம்பிக்கப்பட்டது.
- 13. இலங்கையின் முதலாவது சனத்தொகைக் கணக்கெடுப்பு மேற்கொள்ளப்பட்ட ஆண்டு ஆகும்.
- 14. உலகில் கோதுமை உற்பத்தியில் முன்னிலை வகிக்கும் நாடாக காணப்படுகின்றது.
- 15. இலங்கையின் வரண்ட வலயத்தில் இடர் அதிகளவில் இடம்பெறுகின்றது.
- தரப்பட்டுள்ள வரைபடத்தில் 2013 மற்றும் 2014 ஆம் ஆண்டுகளில் இலங்கைக்கு வருகைதந்த சுற்றுலாப்பயணிகளின் எண்ணிக்கை தரப்பட்டுள்ளது வரைபினைப் பயன்படுத்தி 16 தொடக்கம் 19 வரையுள்ள வினாக்களுக்கு விடை தருக.



மூலம்: - இலங்கை சுற்றுலா அபிவிருத்தி அதிகார சபை அறிக்கை 2014

- 16. மேலே தரப்பட்டுள்ள இரட்டைபார் வரைபடத்திற்கான தரவுகள்..... இடமிருந்து பெறப்பட்டு வரையப்பட்டுள்ளது.
- 17. இலங்கைக்கு வருகைதந்த சுற்றுலாப்பயணிகளில் நாட்டிலிருந்து அதிக-ளவிலான சுற்றுலாப் பயணிகள் வருகை தந்துள்ளனர்.
- 18. தரப்பட்டுள்ள வரைபின்படி 2013ஆம் ஆண்டினைவிட 2014ஆம் ஆண்டில் இலங்கைக்கு வருகைதந்த சுற்றுலாப்பயணிகளின் எண்ணிக்கை உள்ளது.
- 19. தரப்பட்டுள்ள வரைபின்படி 2013ஆம் ஆண்டினைவிட 2014ஆம் ஆண்டில் இலங்கைக்கு வருகைதந்த சுற்றுலாப்பயணிகளின் எண்ணிக்கை இரட்டிப்பாக அதிகரித்துள்ள நாடாக உள்ளது.

- 20 தொடக்கம் 24 வரையுள்ள “அ” மற்றும் “ஆ” என இரண்டு நிரல்கள் தரப்பட்டுள்ளன. இந்நிரலில் உள்ளவற்றை அவற்றின் தொடர்புகளின் அடிப்படையில் பொருத்தும் போது கிடைக்கும் சரியான விடையினது இலக்கத்தை புள்ளிக்கோட்டின் மீது எழுதுக.

20.	‘அ’	‘ஆ’
	நெல் உற்பத்தி வலயம்	பரம்பியுள்ள மாவட்டங்கள்
	1. வரண்ட வலயம்	A – கண்டி
	2. இடைமாறு வலயம்	B – பதுளை
	3. மலைப்பகுதிகள்	C – மட்டக்களப்பு
		D – நுவரெலியா
	(1) BAD	(2) BDA
		(3) CAD
		(4) CBD
		(.....)
21.	‘அ’	‘ஆ’
	விவசாய ஏற்றுமதிப்பயிர்	விவசாய ஏற்றுமதி கிராமம்
	1. முந்திரி	A – ராஜாங்கனை
	2. வெற்றிலை	B – குருநாகல்
	3. மிளகாய்	C – தம்பதெனிய
		D – கட்டுகம்பொல
	(1) BCA	(2) CDA
		(3) CDB
		(4) DAB
		(.....)
22.	‘அ’	‘ஆ’
	சூறாவளி தோற்றம் பெறும் பிரதேசம்	அழைக்கப்படும் பெயர்
	1. வட அத்திலாந்திக் சமுத்திரம்	A – தைபூன்
	2. இந்து சமுத்திரம்	B – வில்லி வீல்ஸ்
	3. பசுபிக் சமுத்திரம்	C – ஹரிக் கேள்
		D – சூறாவளி
	(1) BAC	(2) BCA
		(3) CAB
		(4) CDA
		(.....)
23.	‘அ’	‘ஆ’
	மீன்பிடித் துறைமுகம்	அமைந்துள்ள மாவட்டம்
	1. மிரிஸ்ஸ	A – புத்தளம்
	2. பேருவளை	B – களுத்துறை
	3. கற்பிட்டி	C – மாத்தறை
		D – திருகோணமலை
	(1) CAD	(2) CBA
		(3) DAB
		(4) DBA
		(.....)

- 24 தொடக்கம் 37 வரையுள்ள ஒவ்வொரு வினாவிலும் தரப்பட்டுள்ள நான்கு விடைகளுள் சரியான அல்லது மிகப்பொருத்தமான விடையைத் தெரிந்தெடுத்து அதனைக் குறித்து நிற்கும் இலக்கத்தினை எதிரே உள்ள புள்ளிக் கோட்டின் மீது எழுதுக.
24. கீழே A தொடக்கம் E வரை தரப்பட்ட தகவல்களில் இருந்து மானிட நடவடிக்கையினால் தூண்டப்படும் இயற்கை இடருக்குப் பொருத்தமான இரண்டு தகவல்களை மாத்திரம் கொண்டிருக்கும் விடையைத் தெரிவு செய்க
- A - நிலநடுக்கம்
B - காட்டுத்தீ
C - எரிமலை
D - நிலச்சரிவு
E - சூறாவளி
- (1) A மற்றும் B (2) A மற்றும் D
(3) B மற்றும் D (4) C மற்றும் E (.....)
25. அகன்ற ஒரு வாயினூடாக கடலுடன் தொடர்புபட்ட வகையில் நிலத்திற்குள் ஊடுருவியுள்ள நீர்ப்பகுதி எவ்வாறு அழைக்கப்படும்
- (1) களப்பு (2) சதுப்புநிலம் (3) குடா (4) கழிமுகம் (.....)
26. கடோல், கிறல், கந்துறு போன்ற தாவரங்கள் உள்ளடங்கும் இயற்கைத்தாவர பிரிவினை தெரிவுசெய்க.
- (1) அயன மண்டல மழைக்காடுகள் (2) கண்டல்த் தாவரங்கள்
(3) மலைநாட்டு ஈரவலயக் காடுகள் (4) மலைநாட்டு உலர்வலயக் காடுகள் (.....)
27. உலகில் இலத்திரனியல் கைத்தொழிலுக்குப் பிரசித்தி பெற்ற இரண்டு கிழக்காசிய நாடுகள்
- (1) சீனா, ஐக்கிய அமெரிக்கா (2) யப்பான், இந்தியா
(3) சீனா, இந்தியா. (4) சீனா, யப்பான் (.....)
28. இலங்கையில் செயற்கைப்பசளைகளின் உற்பத்திக்காக பயன்படும் பாறை வகை எது?
- (1) சுண்ணக்கல் (2) நிலக்கரி (3) தொலமைற் (4) முருகைக்கல் (.....)
29. இலங்கையின் 1:50000 எனும் அளவுத்திட்டத்தில் அமைந்த இடவிளக்கப்படங்களில் தரைத்தோற்ற அம்சங்கள் வரைந்து காட்டப்படும் நிறம் எது?
- (1) மஞ்சள் (2) பச்சை (3) நீலம் (4) கபிலம் (.....)
30. 2021 ஆம் ஆண்டு காலநிலை மாற்றம் தொடர்பான மாநாடு நடைபெற்ற நாடு
- (1) ஐக்கிய இராச்சியம் (2) ஸ்கொட்லாந்து (3) பிரான்ஸ் (4) பிரித்தானியா (.....)
31. பின்வரும் ஏரிகளில் தென்அமெரிக்காவில் அமைந்துள்ள ஏரி எது?
- (1) மிக்சிக்கன் ஏரி (2) அயர் ஏரி (3) லடோகா ஏரி (4) தித்திக்கா ஏரி (.....)
32. இடைவெப்பக் காலநிலை பிரதேசங்களுக்குரிய பண்புகளில் ஒன்றாக அமைவது
- (1) தெளிவான பருவகால மாற்றங்கள் காணப்படும் (2) துந்திராக் காலநிலை சிறப்பம்சமாகும்
(3) மாரிகாலம் இல்லை (4) மூடுபனியும் மழைப்பனியும் காணப்படும் (.....)
33. உலகில் உயர்தரமான காரீயத்தினைக் கொண்டிருக்கும் நாடு எது?
- (1) சீனா (2) இலங்கை (3) ஐக்கிய அமெரிக்கா (4) யப்பான் (.....)

34. இலங்கையில் பயிரிடப்படும் பெருந்தோட்டப் பயிர்களினை மட்டும் கொண்டிருக்கும் விடையினைத் தெரிவு செய்க.
 (1) தேயிலை, தென்னை (2) கரும்பு, பருத்தி (3) இறப்பர், கொக்கோ (4) தேயிலை, நெல்
 (.....)
35. உலகில் பருத்தியுடன் தொடர்புடைய ரெக்சாஸ் பிரதேசம் அமைந்துள்ள கண்டம் எது?
 (1) ஆபிரிக்கா (2) தென்அமெரிக்கா (3) வடஅமெரிக்கா (4) ஆசியா (.....)
36. இலங்கையில் சேதனஉர மத்தியநிலையம் அமைந்துள்ள பிரதேசம் யாது?
 (1) கன்னொருவ (2) மாகன்துர (3) தங்கல்ல (4) வவுனியா (.....)
37. இலங்கையின் 1:50000 எனும் அளவுத்திட்டத்தில் அமைந்த இடவிளக்கப்படத்தில் 3 சென்ரி-மீற்றரினால் வரையப்படும் வீதியின் உண்மையான நீளம் நிலத்தில் எத்தனை கிலோமீற்றர்கள் ஆகும்?
 (1) 1.5 (2) 3 (3) 6 (4) 12 (.....)
- A,B,C,D, ஆகியவற்றில் தரப்பட்டுள்ள ஒன்றுடன் ஒன்று தொடர்புடைய தலைப்புக்களின் சோடிகளை நன்கு அவதானித்து 38 தொடக்கம் 40 வரையுள்ள வினாக்களுக்கு விடை தருக.
- A - 1. சுற்றுலாக் கைத்தொழில்
 2. புவிவெப்பமடைதல்
- B - 1. நிலப்பயன்பாடு
 2. மண்ணரிப்பு
- C - 1. இடப்பெயர்வு
 2. வேலையின்மை
- D - 1. சூழல் சமநிலை
 2. காடழிப்பு
38. முதலாவதில் ஏற்படும் அதிகரிப்புக்கு இரண்டாவது காரணமாக அமையும் சோடிகளின் இணைப்பு எது?
 (1) A (2) B (3) C (4) D (.....)
39. முதலாவதில் ஏற்படும் நிலைத்திருப்பிற்கு இரண்டாவதன் வீழ்ச்சி காரணமாகும் என்பதனை எடுத்துக்காட்டும் சோடிகளின் இணைப்பு எது?
 (1) A (2) B (3) C (4) D (.....)
40. முதலாவதிற்கும் இரண்டாவதிற்கும் இடையில் நேரடியான தொடர்புகளைக் கொண்டிராத சோடிகளின் இணைப்பு எது?
 (1) A (2) B (3) C (4) D (.....)

(40X1=40 புள்ளிகள்)

**

ஆ) (1) தொடக்கம் (5) வரையுள்ள ஒவ்வொரு வினாவுக்கும் முன்னால் மூன்று ஆங்கில எழுத்துக்கள் தரப்பட்டுள்ளன. உலகப் படத்திலிருந்து ஒவ்வொரு வினாவுக்கும் உரிய சரியான விடையைக் குறித்துக் காட்டும் எழுத்தினைத் தெரிவு செய்து அதனை உலகப்படத்தின் அருகிலுள்ள நிரலில் ஒவ்வொரு வினா இலக்கத்திற்கும் எதிரே உள்ள பெட்டியில் எழுதுக.

- | | |
|------------------------|---------|
| (i) எகிப்து | P, Q, R |
| (ii) கருங்கடல் | M, N, O |
| (iii) அறலஸ் மலைத்தொடர் | B, C, D |
| (iv) விக்ரோரியா ஏரி | J, K, L |
| (v) பபின் தீவு | S, T, U |

(5X1= 5 புள்ளிகள்)

இ) (1) தொடக்கம் (5) வரையுள்ள ஒவ்வொரு வினாவுக்கும் முன்னால் மூன்று ஆங்கில எழுத்துக்கள் தரப்பட்டுள்ளன. இலங்கைப் படத்திலிருந்து ஒவ்வொரு வினாவுக்கும் உரிய சரியான விடையைக் குறித்துக் காட்டும் எழுத்தினைத் தெரிவு செய்து அதனை இலங்கைப்படத்தின் அருகிலுள்ள நிரலில் ஒவ்வொருவினா இலக்கத்திற்கும் எதிரே உள்ள பெட்டியில் எழுதுக.

- | | |
|--|---------|
| (i) மன்னார் மாவட்டம் | D, E, F |
| (ii) கனியமணல் காணப்படும் புல்மோட்டை | X, Y, Z |
| (iii) சிறுதென்னை முக்கோண வலயத்தில் உள்ளடங்கும் தங்கல்ல | A, B, C |
| (iv) வெப்ப மின்சக்தி நிலையம் அமைந்துள்ள நுரைச்சோலை | L, M, N |
| (v) தேயிலை ஆராய்ச்சி நிலையம் அமைந்துள்ள தலவாக்கலை | Q, R, S |

(5X1= 5 புள்ளிகள்)

பகுதி II

2.

- (i) நீர்க்கோளம் என்பதனை வரைவிலக்கணப்படுத்துக? (2 புள்ளிகள்)
- (ii) நீரின் பிரதான வடிவங்கள் மூன்றினைக் குறிப்பிடுக? (3 புள்ளிகள்)
- (iii) (a) நீர் மாசடைதலை துரிதப்படுத்தும் பௌதிக காரணி ஒன்றினையும், மானிடக் காரணி ஒன்றினையும் முறையே குறிப்பிடுக? (2 புள்ளிகள்)
- (b) நீர் மாசடைதலை இழிவளவாக்கும் வழிமுறைகள் இரண்டினைக் குறிப்பிட்டு ஒன்றினை விபரிக்குக? (3 புள்ளிகள்)

3.

- (i) அருகிலுள்ள இலங்கைப்புறவுருவப் படத்தில் A,B இனால் குறித்துக்காட்டப்பட்டுள்ள தேயிலை பயிற்செய்கைக்கு முக்கியத்துவம் வாய்ந்த மாவட்டங்களைக் குறிப்பிடுக? (2 புள்ளிகள்)
- (ii) தேயிலை பயிற்செய்கையின் விருத்திக்குச் சாதகமான பௌதிகக்காரணிகள் இரண்டினையும் மானிடக் காரணி ஒன்றினையும் முறையே குறிப்பிடுக? (3 புள்ளிகள்)
- (iii) (a) தேயிலை பயிற்செய்கையில் காணப்படும் விசேட பண்புகள் இரண்டு குறிப்பிடுக? (2 புள்ளிகள்)
- (b) இலங்கையில் தேயிலை சந்தைப்படுத்தலை அதிகரிப்பதற்கு மேற்கொள்ளப்பட்டுவரும் நடவடிக்கைகள் இரண்டினைக் குறிப்பிட்டு ஒன்றினை விபரிக்குக? (3 புள்ளிகள்)



4.

- (i) தயாரிப்புக் கைத்தொழிலின் அமைவிடத்தில் செல்வாக்குச் செலுத்தும் பௌதிகக்காரணி ஒன்றினையும் மானிடக் காரணி ஒன்றினையும் முறையே குறிப்பிடுக? (2 புள்ளிகள்)
- (ii) ஆரம்பகாலங்களில் கப்பல்கட்டும் கைத்தொழில் அபிவிருத்தி அடைந்த நாடுகளில் வளர்ச்சி அடைந்து காணப்பட்டமைக்கான காரணங்கள் மூன்றினைக் குறிப்பிடுக? (3 புள்ளிகள்)
- (iii) (a) இலங்கையில் உற்பத்தி செய்யப்படும் படகுகளின் வகைகள் இரண்டினைக் குறிப்பிடுக? (2 புள்ளிகள்)
- (b) இலங்கையில் படகு கட்டும் கைத்தொழிலில் காணப்படும் பிரச்சினைகள் இரண்டினைக் குறிப்பிட்டு ஒன்றினை விளக்குக? (3 புள்ளிகள்)

5.

- (i) இலங்கையில் மந்தை வளர்ப்பில் ஈடுபடும் மாவட்டங்கள் இரண்டினைக் குறிப்பிடுக. (2 புள்ளிகள்)
- (ii) இலங்கையில் புதிய பசு இனங்கள் மற்றும் புல்லினங்களை அறிமுகப்படுத்துவதற்கான ஆராய்ச்சி நிலையங்கள் அமைந்துள்ள இடங்கள் மூன்றினைக் குறிப்பிடுக? (3 புள்ளிகள்)
- (iii) (a) பாற்பண்ணைக் கைத்தொழிலின் விருத்திக்குப் பங்களித்த காரணிகள் மூன்றினைக் குறிப்பிடுக? (3 புள்ளிகள்)
- (b) உம்மால் வினா (iii) – (a) இல்குறிப்பிடப்பட்ட பாற்பண்ணைக் கைத்தொழிலின் விருத்திக்குப் பங்களித்த காரணிகளில் ஒன்றினை விளக்குக? (2 புள்ளிகள்)

6.

- (i) உருவாக்க அடிப்படையில் பாறைகளின் வகைகள் இரண்டினைக் குறிப்பிடுக? (2 புள்ளிகள்)
- (ii) இலங்கையில் பாறைகளை பயன்படுத்தப்படும் சந்தர்ப்பங்கள் மூன்றினைக் குறிப்பிடுக?
(3 புள்ளிகள்)
- (iii) இலங்கையின் பிரதான மண்வகைகள் மூன்றினைக் குறிப்பிட்டு ஒன்றினை அவற்றின் பண்புகள் மற்றும் பரம்பல் தொடர்பாக விளக்குக? (5 புள்ளிகள்)

7.

- (i) அபிவிருத்தியினை அளவிடப் பயன்படும் பழையகுறிகாட்டி ஒன்றினையும் புதிய குறிகாட்டி ஒன்றினையும் முறையே குறிப்பிடுக? (2 புள்ளிகள்)
- (ii) (a) இலங்கையில் இறுதியாக அமைக்கப்பட்ட சர்வதேச விமானநிலையம் ஒன்றினைக் குறிப்பிடுக? (1 புள்ளி)
- (b) இலங்கையில் உட்கட்டமைப்பு விருத்தியினால் நாட்டுக்குக் கிடைக்கும் நன்மைகள் இரண்டினைக் குறிப்பிடுக? (2 புள்ளிகள்)
- (iii) இலங்கையில் மனிதவள அபிவிருத்தியின்கீழ் கல்வித்துறையின் விருத்திக்காக மேற்கொள்ளப்பட்டுவரும் நடவடிக்கைகள் மூன்றினைக் குறிப்பிட்டு ஒன்றினை விளக்குக? (5 புள்ளிகள்)

8.

- (i) காலநிலை மாற்றம் என்றால் என்ன? (2 புள்ளிகள்)
- (ii) காலநிலை மாற்றத்தால் மானிட நடவடிக்கை மீது ஏற்படும் தாக்கங்கள் மூன்றினைக் குறிப்பிடுக? (3 புள்ளிகள்)
- (iii) (a) காலநிலை மாற்றத்தால் ஏற்படும் பாதகமான விளைவுகளை இழிவளவாக்கிக் கொள்ள மேற்கொள்ளப்படும் நடவடிக்கைகள் மூன்றினைக் குறிப்பிடுக? (3 புள்ளிகள்)
- (b) உம்மால் வினா (iii) – (a) இல் குறிப்பிடப்பட்ட பாதகமான விளைவுகளை இழிவளவாக்கிக் கொள்ள மேற்கொள்ளப்படும் நடவடிக்கைகள் ஒன்றினை விளக்குக? (2 புள்ளிகள்)

புவியியல் - II

வினா இல 01. அ)

i)

ii)

iii)

iv)

v)

vi)

.....

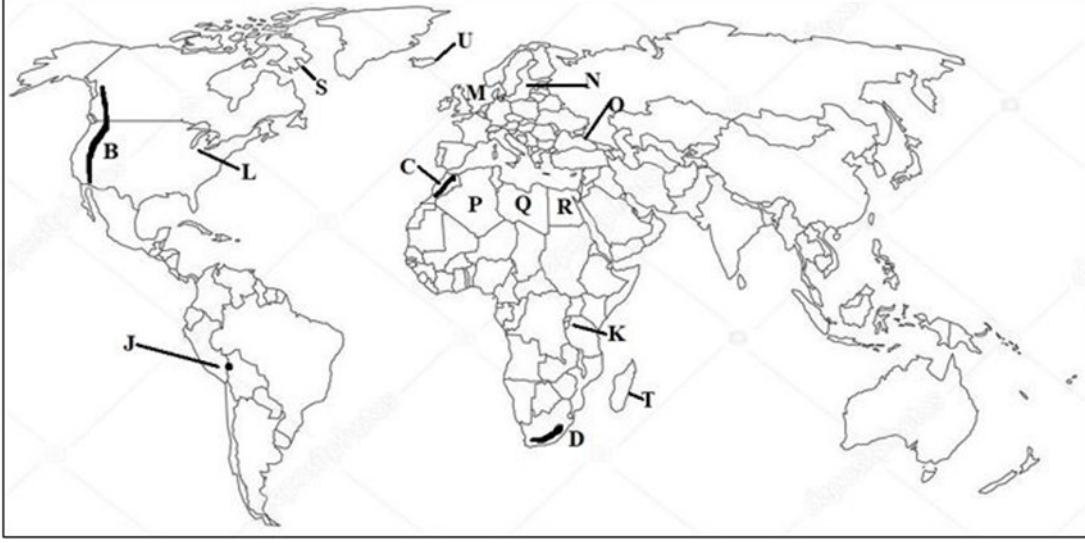
vii)

viii)

ix)

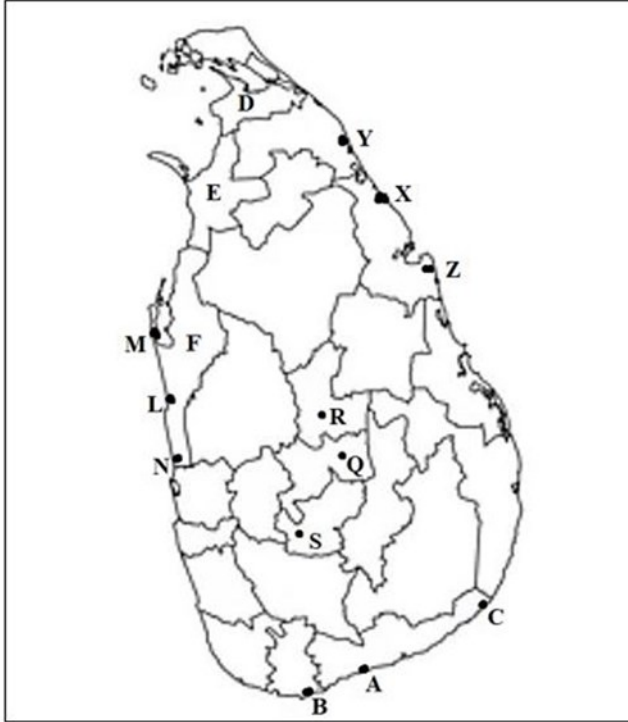
பரீட்சகரின்
உபயோகத்திற்கு
மட்டும்

வினா இல 01. ஆ)

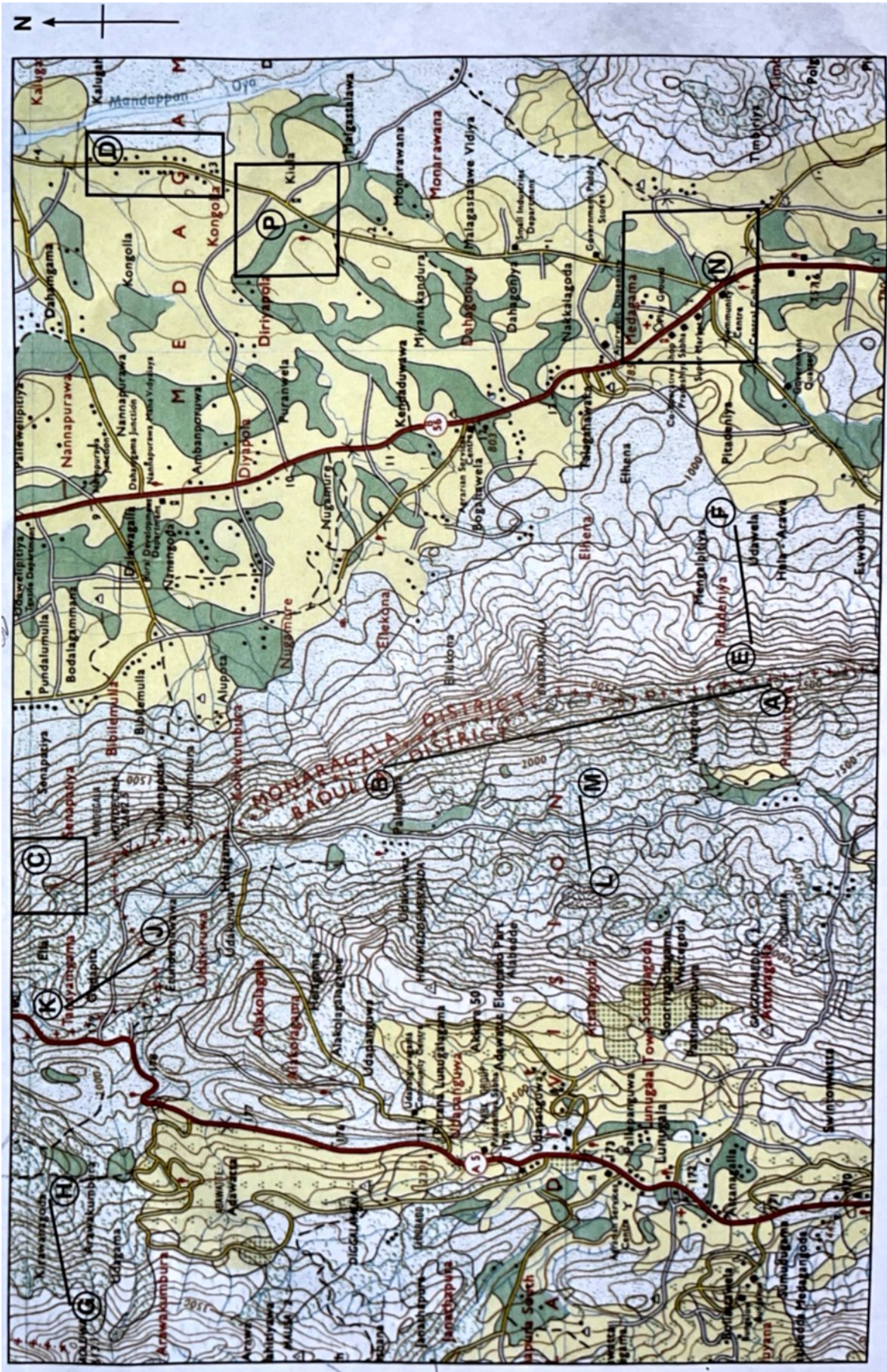


- i.
- ii.
- iii.
- iv.
- v.
-

வினா இல 01. இ)



- i.
- ii.
- iii.
- iv.
- v.
-



SCALE 1 : 50,000