



வடமேல் மாகாணக் கல்வித் திணைக்களம்
இரண்டாம் தவணைப் பரீட்சை - 2018
சீத்திரக் கலை / விஞ்ஞ - I

தரம் : **10**

நேரம்: 1 மணித்தியாலம்

- ◆ எல்லா வினாக்களுக்கும் இத்தாளிலேயே விடை தருக.
- கீழே தரப்பட்டுள்ள ஒளிப்படத்தை பயன்படுத்தி 1 தொடக்கம் 5 வரையுள்ள வினாக்களுக்குச் சரியான விடை எழுதுக.



- 1) இப்படத்தில் காட்டப்படுவது கட்டிட கலை நிர்மாணமாகும்.
- 2) இந்த கட்டிட நிர்மாணத்தில் விசேட அங்கமாக இடத்தை பிடித்துள்ளது.
- 3) இங்குள்ள எண்கோண மண்டபம் அமைத்த பெருமை சேரும்.
- 4) இந்த கட்டிடத்தில் காலத்திற்கு உரிய ஓவியங்கள் பல காணப்படுகின்றன.
- 5) இங்குள்ள சந்திரவட்டக்கல்லின் மத்தியில் மலர் அலங்காரம் செதுக்கப்பட்டுள்ளது.

◆ 16 - 20 வரையான வினாக்களுக்கு கருத்தை வெளிப்படுத்தும் வகையில் ஒவ்வொரு வசனம் எழுதுக.

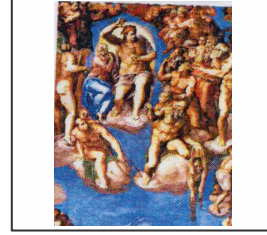
- 16) சந்திர வட்டக்கல் :-
- 17) வட்டதாகே :-
- 18) நாரிலதாமலர் :-
- 19) பிரமிட் :-
- 20) பிரஸ்கோ புவனோ:-

◆ இலக்கம் 21-25 வரை தரப்பட்டுள்ள படங்களுக்கு நெருங்கிய தொடர்பைக் காட்டும் உருவை எதிரிலுள்ள A,B,C,D,E ஆகிய உருக்களிலிருந்து தெரிவு செய்து அதனைக் குறித்து நிற்கும் ஆங்கில எழுத்தை புள்ளிக் கோட்டில் எழுதுக.

21.

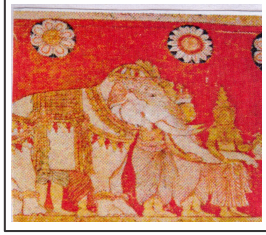


.....

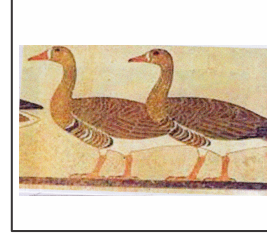


A

22.

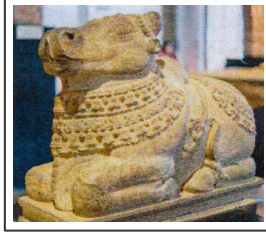


.....



B

23.

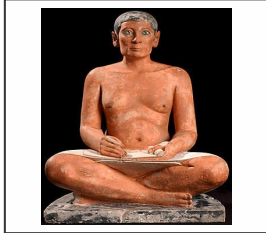


.....

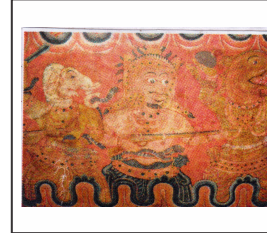


C

24.

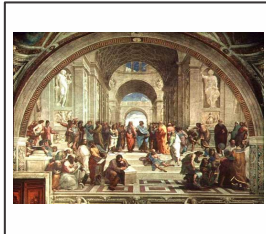


.....



D

25.



.....

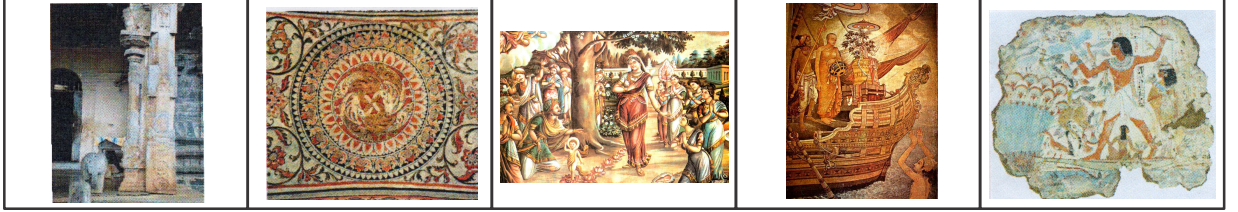


E

◆ இலக்கம் 26-30 வரையான வினாக்களுக்கு பொருத்தமான சொற்களை வைத்து இடைவெளி நிரப்புக.

- 26) கண்டி காலத்தில் புத்தர்சிலைகளை நிர்மாணிக்கம் போது புத்த பெருமானின் ஆன்மீக பண்புகளை விட இயல்புகளை வெறிப்படுத்துவதில் முயற்சி செய்துள்ளனர்.
- 27) கந்தூண்களின் மேல் நிர்மாணிக்கப்பட்ட கட்டிட நிர்மாணமானது எனும் பெயரால் அழைக்கப்படும்.
- 28) பித்தளை கைத்தொழிலின் போது உருக்கிஅ ச்சினுள் ஊற்றி எடுப்பது முறை எனப்படும்.
- 29) ரோமாபுரியில் புனித பீற்றர் தேவாலயத்தில் தற்போது காட்சிக்கு வைக்கப்பட்டுள்ள பியெட்டா சிலை சிறப்பாக காட்டப்படுகிறது.
- 30) கோதமி விகாரையில் மாராயுத்தம் எனும் ஓவியத்தில் வடிவங்களை பயன்படுத்தி முகங்களில் பயங்கரமான சபாவத்தை திறமையாக வெளிப்படுத்தியுள்ளனர்.

◆ இலக்கம் 31-35 வரையிலான வினாக்களுக்கு E,G,H,I,J எனும் ஒளிப்படங்களைக் கொண்டு விடை எழுதுக.



F

G

H

I

J

- 31) F எழுத்தில் காட்டப்படும் கட்டிட நிர்மாணமானது எந்த காலத்திற்கு உரியது என்பதை குறிப்பிடுக?.....
- 32) G எழுத்தால் காட்டப்படும் மரபுரீதியான சித்திரம் காணப்படும் இடத்தை குறிப்பிடுக.
- 33) H எழுத்தால் காட்டப்படும் ஓவியத்தின் ஆடையணிகளின் இயல்பு எந்த மரபை வெளிப்படுத்துகிறது?
- 34) I எழுத்தால் காட்டப்படும் ஓவியமானது கொழும்பு காலத்திற்குரிய ஊவியரின் நிர்மாணமாகும். இந்த ஓவியர் யார்?
- 35) J எழுத்தால் காட்டப்படும் பறவை வேட்டை ஓவியத்தில் காணப்படும் செடிகளுக்கு அதாவது பற்றைகளுக்கு உரிய பெயர் என்ன?

◆ 36 தொடக்கம் 40 வரையுள்ள தலைப்புகளுக்கு கருத்துள்ள வாக்கியம் அமைக்குக.

- 36) ஓவியர் :-
- 37) கருப்பொருள் :-
- 38) காலம் :-
- 39) வர்ணப்பாவனை :-
- 40) கலைஞரின் ஆக்கத்திறன் :-





வடமேல் மாகாணக் கல்வித் திணைக்களம்
இரண்டாம் தவணைப் பரீட்சை - 2018
சீத்திரக் கலை / விஞ்ஞ - II

சுட்டெண்:.....

தரம் : 10

நேரம்: 2 மணி

கவனிக்க

- உமது பரீட்சை சுட்டிலக்கத்தை விடைப்பத்திரத்தின் பின்புறத்தில் தெளிவாக எழுதுக.
 - விடைப்பத்திரத்தை மேற்பார்வையாளர்களுக்கு கையளிக்கும் போது சித்திரம் உலர்ந்திருத்தல் வேண்டும்
 - சித்திரங்கள் ஒட்டியிருப்பின் அது உங்களுக்கு பாதகமாக அமையும்.
 - நீர்வர்ணம், போஸ்டர் வர்ணம், டெம்பரா வர்ணம், கெட்டிச்சாயம் (போஸ்டர் வர்ணம்) அல்லது கையில் படாத வர்ண ஊடகங்களைப் பயன்படுத்தலாம்.
 - பெல்ட் பேனைகள் பாவிப்பது தடை கேத்திர கணித கருவிகளை பயன்படுத்துவதை தவிர்க்கவும்.
-
- **சுயாதீன இரேகை வரைதலும் பொருட்களின் வர்ணச் சீத்திர ஆக்கமும்**
 1. உங்களுக்கு முன்னாலுள்ள பொருட்களை அவதானிக்குக.
 2. பருமட்டான தாளைப் பயன்படுத்தி பூர்வாங்க படத்தை முதலில் வரைக.
 3. நீங்கள் காணும் விதத்தில் பொருட்களை வரைந்து வர்ணம் தீட்டுக.
 - உங்கள் வரைதலை மதிப்பிடும் போது பின்வரும் விடயங்கள் கருத்தில் கொள்ளப்படும் என்பதை கவனத்தில் கொள்க.
 - **சுயாதீன ரேகைக் கற்கை**
 1. பரும்படித் தாளிலுள்ள பூர்வாங்க பரும்படி படத்தில் உரிய ஊடகத்தை கையாளும் திறன்.
 2. நிறம் தீட்டுதல்
 - தளத்திற்கு உகந்ததாக கலை நுட்பத்துடன் பொருட்கள் தொகுக்கப்பட்டிருத்தல்
 - அளவிடைகள் தூரநோக்கு முப்பரிமாணம் விளைவுகள் பற்றிய உமது விளக்கம்
 - தரப்பட்டுள்ள பொருட்களின் பண்புகளை எடுத்துக்காட்டல்.
 - வர்ண ஊடகங்களை கையாளும் உங்கள் திறன்
 - ஒட்டுமொத்த நேரத்தியும் பொருத்தமான பின்னணியும்
 - **மிக முக்கியத்துவம்**

பொருட்களின் தொகுதியை வைத்துள்ள பலகையை பெரிய அளவில் வரையத் தேவையில்லை. பலகையில் அளவைப் பொருளின் தொகுதிக்குப் பொருந்தும் வகையில் சீராக மாற்றி வரைய சுதந்திரம் உண்டு.



வடமேல் மாகாணக் கல்வித் திணைக்களம்
இரண்டாம் தவணைப் பரீட்சை - 2018
சீத்திரக் கலை / வினா ~ II

கட்டெண்:.....

தரம் : 10

நேரம்: 2 மணி

பரீட்சை நிலையப் பொறுப்பாளருக்கான அறிவுறுத்தல்கள்

பரீட்சார்த்திகளுக்கு அசையாப் பொருட்கள் நன்றாகப் புலப்படும் வண்ணம் அரைவட்ட வடிவில் ஆசனங்களை ஒழுங்குபடுத்தல் வேண்டும். அங்கு அமர்த்தப்படும் பரீட்சார்த்திகள் பொருட் கூட்டத்திலிருந்து 07 - 14 அடிக்கு உட்பட்டதாகவும், இருக்கைகள் அரைவட்ட வடிவில் ஒழுங்கு படுத்தப்படும் இருக்க வேண்டும். ஒரு குழுவுக்கு பரீட்சார்த்திகள் 15 பேருக்குக் கூட அமர்த்தப்படக் கூடாது.

வைக்கப்படவேண்டிய பொருட்கள்:

1. சாடியுடன் கூடிய என்தூரியம் செடி (3/4 இலையுடன்)
2. மத்திய வெற்று மாரி பிஸ்கட் பெட்டி ஒன்று (வெள்ளை நிற கடதாசியால் சுற்றப்பட்ட)
3. கோடுகள் / சதுரக் கோடுகளுடனான துணி ஒன்று
4. சிறிது பழுத்த பப்பாசிப் பழம்
5. பொருட்களை வைக்கக் கூடிய வரைதல் பலகை ஒன்று





வடமேல் மாகாணக் கல்வித் திணைக்களம்
இரண்டாம் தவணைப் பரீட்சை - 2018
சீத்திரக் கலை / வினா - III

தரம் : 10

நேரம்: 2 மணி

கவனிக்க

- பின்வரும் அ, ஆ, இ ஆகிய பகுதிகளில் ஏதாவதொரு தலைப்பை மாத்திரம் தெரிவு செய்து வரைக.

அ பகுதி

சீத்திர ஒழுங்கமைப்பு

1. மீன் பிடித்து நிறைந்துள்ளது. எல்லோரும் மகிழ்ச்சியாக உள்ளனர். மீனவர் கடினமாக வேலை செய்கிறார்கள். மீனவர் வாழ்க்கையை வரைதல்
2. குயில் கூவுகின்றது. றபான் சத்தம் கேட்கிறது. கிராமத்தில் விளையாட்டு நிகழ்ச்சிகள் நடைபெறுகின்றன. இதில் உங்களுக்க பிடித்த காட்சி ஒன்றை வரைக.
3. காற்றில் அசைந்து கொண்டிருக்கும் அரசமரத்தடியில் அமைதியாக தியானத்தில் ஈடுபட்டிருப்போர்.
4. ஆற்றோரத்தில் மாடுகள் புற்களை தின்னும் கொண்டிருக்கும் காட்சி

ஆ பகுதி

கிரபிக் சீத்திரம்

5. பிள்ளைகளை கவரும் விதத்தில் தயாரிக்கப்பட்ட பால் உற்பத்திக்கு வர்ண விளம்பரம் ஒன்றை நிர்மாணம் செய்க.
6. சேமிப்பு குடும்பத்தினதும் நாட்டினதும் அபிவிருத்திக்கு உதவும் என்ற தலைப்பில் புதிய வங்கி சின்னம் ஒன்றை வர்ணத்தில் நிர்மாணம் செய்க.
7. முதியோரை பாதுகாத்தல் எனது கடமை ஆகும் என்ற தலைப்பின் கீழ் விளம்பரம் ஒன்றை நிர்மாணம் செய்க.

இ பகுதி

அலங்கார ஆக்கம்

8. சம்பிரதாய அலங்காரத்தை பயன்படுத்தி பெயர்பலகை ஒன்றை நிர்மாணம் செய்க.
9. பூ , இலை, மொட்டு பயன்படுத்தி பரவுருப அலங்காரம் ஒன்றை நிர்மாணம் செய்க.
10. பிரகாசமான ஒளியை தரும் மின்விளக்கு ஒன்றுக்கு மேலுறை ஒன்றை நிர்மாணம் செய்க.



வடமேல் மாகாணக் கல்வித் திணைக்களம்
இரண்டாம் தவணைப் பரீட்சை - 2018
சீத்திரக் கலை / விஞ்ஞ - II

சுட்டெண்:.....

தரம் : 10

நேரம்: 2 மணி

கவனிக்க

- உமது பரீட்சை சுட்டிலக்கத்தை விடைப்பத்திரத்தின் பின்புறத்தில் தெளிவாக எழுதுக.
- விடைப்பத்திரத்தை மேற்பார்வையாளர்களுக்கு கையளிக்கும் போது சித்திரம் உலர்ந்திருத்தல் வேண்டும்
- சித்திரங்கள் ஒட்டியிருப்பின் அது உங்களுக்கு பாதகமாக அமையும்.
- நீர்வரணம், போஸ்டர் வரணம், டெம்பரா வரணம், கெட்டிச்சாயம் (போஸ்டர் வரணம்) அல்லது கையில் படாத வரண ஊடகங்களைப் பயன்படுத்தலாம்.
- பெல்ட் பேனைகள் பாவிப்பது தடை கேத்திர கணித கருவிகளை பயன்படுத்துவதை தவிர்க்கவும்.

சுயாதீன இரேகை வரைதலும் பொருட்களின் வர்ணச் சீத்திர ஆக்கமும்

1. உங்களுக்கு முன்னாலுள்ள பொருட்களை அவதானிக்குக.
 2. பருமட்டான தாளைப் பயன்படுத்தி பூர்வாங்க படத்தை முதலில் வரைக.
 3. நீங்கள் காணும் விதத்தில் பொருட்களை வரைந்து வர்ணம் தீட்டுக.
- உங்கள் வரைதலை மதிப்பிடும் போது பின்வரும் விடயங்கள் கருத்தில் கொள்ளப்படும் என்பதை கவனத்தில் கொள்க.

சுயாதீன ரேகைக் கற்கை

1. பரும்படித் தாளிலுள்ள பூர்வாங்க பரும்படி படத்தில் உரிய ஊடகத்தை கையாளும் திறன்.
2. நிறம் தீட்டுதல்
 - தளத்திற்கு உகந்ததாக கலை நுட்பத்துடன் பொருட்கள் தொகுக்கப்பட்டிருத்தல்
 - அளவிடைகள் தூரநோக்கு முப்பரிமாணம் விளைவுகள் பற்றிய உமது விளக்கம்
 - தரப்பட்டுள்ள பொருட்களின் பண்புகளை எடுத்துக்காட்டல்.
 - வர்ண ஊடகங்களை கையாளும் உங்கள் திறன்
 - ஒட்டுமொத்த நேரத்தியும் பொருத்தமான பின்னணியும்

மிக முக்கியத்துவம்

பொருட்களின் தொகுதியை வைத்துள்ள பலகையை பெரிய அளவில் வரையத் தேவையில்லை. பலகையில் அளவைப் பொருளின் தொகுதிக்குப் பொருந்தும் வகையில் சீராக மாற்றி வரைய சுதந்திரம் உண்டு.