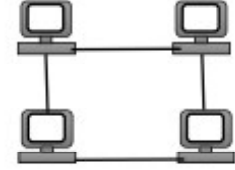
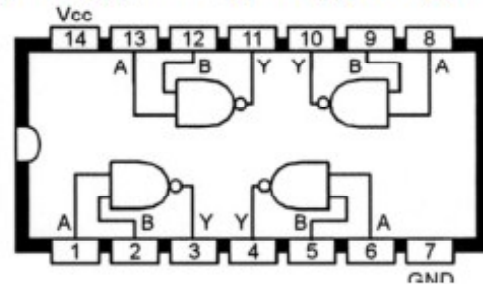


5. 50.3580 எனும் பெறுமானத்தின் அதிகுறைந்த தசமப் பெறுமதி மற்றும் அதிகூடிய தசமப் பெறுமதி ஆகியவற்றை முறையே கொண்ட விடை பின்வருவனவற்றுள் எது?
1. 0, 5 2. 8, 5 3. 5, 8 4. 5, 0
6. $4A_{16}$ எனும் பெறுமானத்துக்குச் சமவலுவான விடை பின்வருவனவற்றுள் எது?
1. 75_{10} 2. 72_8 3. 74_{10} 4. 1000111_2
7. 1000110_2 , 60_8 , 50 , $3A_{16}$ ஆகிய பெறுமானங்களின் இறங்கு வரிசையைக் காட்டும் விடை பின்வருவனவற்றுள் எது?
1. 60_8 , $3A_{16}$, 50 , 1000110_2 2. 60_8 , 50 , $3A_{16}$, 1000110_2
3. 50 , $3A_{16}$, 1000110_2 , 60_8 4. 1000110_2 , $3A_{16}$, 50 , 60_8
8. பின்வருவனவற்றுள் ஜிகா பைட்டு 4 இற்குச் சமவலுவான பெறுமதி கொண்ட விடை எது?
1. 2×2^{10} MB 2. 4×2^{12} KB 3. 2^{30} B 4. 2^{35} bits
9. ஒளியியல் ஊடக தரவுத் தேக்கச்சாதனத்தை மட்டும் கொண்ட விடை பின்வருவனவற்றுள் எது?
1. DVD, CD, புலாரே
2. DVD, வன்வட்டு, புலாரே
3. வன்வட்டு, நெகிழ்வட்டு, புலாரே
4. மேலுள்ள எதுவுமன்று
10. வணிக நிறுவனமொன்றைமொன்றினை தொடங்கி நடாத்திச் செல்லும் அசேன் தனது வணிக நடவடிக்கைகளை வியாபிக்கும் நோக்குடன் தனது நிறுவனத்தின் அனைத்துக் கணினிகளையும் படத்தில் காட்டியவாறு தொடர்பினை ஏற்படுத்தினார். இவ்வலையமைப்பு வகை மற்றும் இடத்தியலை முறையே கொண்ட விடை எது?



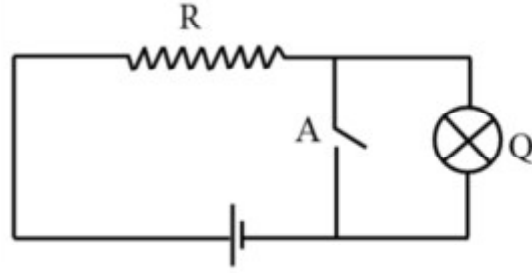
1. பெரும்பரப்பு வலையமைப்பும் உடு இடத்தியலும்
2. பெருநகர் பரப்பு வலையமைப்பும் பாட்டை இடத்தியலும்
3. இடத்தூரி வலையமைப்பும் வளைய இடத்தியலும்
4. இடத்தூரி வலையமைப்பும் பாட்டை இடத்தியலும்
11. அருகிலுள்ளது புத்தகமொன்றில் பின்பக்கத்தில் உள்ள படவருவாகும். இவ் படவருவின் குறிமுறை வகையும் அதன் செயற்பாடும் முறையே கொண்டுள்ள விடை பின்வருவனவற்றுள் எது?
1. Barcode - பொருள் தொடர்பான விபரங்களைப் பெறலாம்.
2. QR code - பொருள் தொடர்பான விபரங்களைப் பெறலாம்.
3. Barcode - பொருள் தொடர்பான வலை முகவரியாகும்.
4. QR code - பொருள் தொடர்பான வலை முகவரியாகும்.
12. கீழே தரப்பட்டுள்ளது ஒன்றிணைந்த சுற்று ஒன்றின் படவருவாகும். இங்கு 1,2 மற்றும் 8,9 ஆகியவற்றில் 1 மற்றும் 0 உள்ளீடாகும் போது 3 மற்றும் 10 ஆகியவற்றில் வருவியைவை முறையே காட்டும் விடை எது?



1. 00
2. 01
3. 10
4. 11

13. கீழே தரப்பட்டுள்ள மின் சுற்றினால் வகைகுறிக்கப்படும் தர்க்கப்படலை எது?

1. NOT
2. AND
3. OR
4. NAND

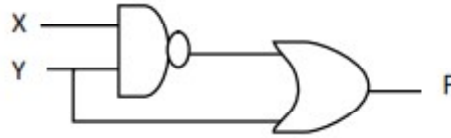


14. பணம் செலுத்தும் கவுண்டரில் பாவிக்கப்படும் பெறும் பணத்தை அறவிடும் இயந்திரத்தின் பணம் பெறும் லாச்சி திறக்கப்படுவது மின்சாரம் உள்ள போது பணம் பெறுபவரின் கை விரல் அடையாளம் அல்லது முகத்தை அடையாளம் காணும் போது மட்டுமே. மேலுள்ள சம்பவத்தை விளக்கும் தர்க்கப்படலைகள் எவை?

1. OR, AND
2. NOT, AND
3. AND, OR
4. NAND, AND

15. X , Y உள்ளீடுகளுடனான தர்க்கப்படலையும் அதன் உண்மை அட்டவணையும் கீழே தரப்பட்டுள்ளன. வருவிளைவு F இற்கான பெறுமானங்களை ஒழுங்கு முறையில் காட்டும் விடை என்ன?

1. 0,1,0,1
2. 1,1,1,1
3. 1,1,0,0
4. 1,1,1,0



X	Y	F
1	0	
1	1	
0	0	
0	1	

16. பணிசெயல் முறைமை தொடர்பான பின்வரும் கூற்றுக்களைக் கவனிக்க.

- A. வன்பொருட்களையும் மென்பொருட்களையும் முகாமைசெய்து பயனருக்கு இடைமுகத்தை வழங்கும்.
- B. உள்ளீடு செய்தவுடனேயே வருவிளைவை பெற்றுத்தரும் பணிசெயல் முறைமை ஒரு பணிசெயல் முறைமையாகும்.
- C. UNIX மற்றும் MS DOS என்பன வரையில் பயனர் இடைமுகத்துக்கான உதாரணங்களாகும்.

மேலுள்ள கூற்றுக்களுள் உண்மையான கூற்று / கூற்றுக்களைக் கொண்ட விடை,

1. A மட்டும்
2. A, B மட்டும்
3. A, B மட்டும்
4. A,B,C யாவும்

17. சொல்முறை வழிப்படுத்தல் மென்பொருட்களை மட்டும் கொண்ட விடை பின்வருவனவற்றுள் எது?

1. Microsoft Word, Open office Writer, VisiCalc
2. Open office Writer, libre office Writer, Google Sheet
3. iWork Pages, Open office Writer, Office 365 Word
4. Kingsoftwriter, Open office Writer, libre Office Calc

18. விரிதாள் மென்பொருளொன்றினுள் A15 கலத்தினுள் $=(A2/A8) + A6$ எனும் சூத்திரம் உள்ளிடப்பட்டுள்ளது. A2,A8,A6 ஆகிய கலங்களினுள் முறையே 20,10,6 ஆகிய பெறுமானங்கள் உள்ளிடப்பட்டால் கிடைக்கப்பெறும் சரியான விடை எது?

1. 10 2. 8 3. 7 4. 6

19. விரிதாள் மென்பொருளில் காட்டப்பட்டுள்ளவாறு தரவு உள்ளீடு செய்யப்பட்டுள்ளன. அதனை இவ்வடிவத்தில் மாற்றப்பயன்பட்ட சரியான விடை?

1. Number 2. Scientific
3. Text 4. Percentage

G	
	0718372123
	0783875974
	0457803567
	0374459864

20. விரிதாள் மென்பொருளில் கலமொன்றினுள் விரிதாள் மென்பொருளில் கலமொன்றினுள் $=(3^2 / (4 - 1^2) * 6) \text{ MOD } 4$ எனும் சூத்திரம் உள்ளீடு செய்யப்படும் போது காட்சிப்படுத்தப்படும் பெறுமானம் என்ன?

1. 2 2. 4 3. 6 4. 8

21. C3 கலத்தினுள் = MAX(A1:C3) சூத்திரத்தை வழங்கும் போது கிடைக்கும் விடை என்ன?

1. 2 2. 3
3. 6 4. 5

	A	B	C
1	5	4	6
2	4	null	5
3	3		
4			

22. விரிதாள் மென்பொருளில் பயன்படுத்தப்பட்ட சில சார்புகள் கீழே தரப்பட்டுள்ளன.

- A. =Sum(B2:\$B3,B5)
B. =Average(B2:B5,C5)
C. =Sum(B2:B8,C5:C10)

மேலே தரப்பட்டுள்ள சார்புகள் தொடர்பான சரியான கூற்று \therefore கூற்றுக்களைக் கொண்ட விடை எது?

- 1 A மட்டும் 2. B, C மட்டு ம் 3. A, C மட்டும் 4. A,B, C யாவும்

23. இலத்திரணியல் தரவுத்தொடர்பாடல் தொடர்பான கூற்றுக்களைக் கருதுக.
- A. அட்டவணையொன்றிலே பதிவு ஒன்றை தனித்துவமாக இனங்காணப்பயன்படும் புலம் முதன்மைச்சாவி எனப்படும்.
- B. தொடர்புநிலைத் தரவுத்தளம் ஒன்றில் தரவு மறுபதிவாக்கம் அதிகரிக்கும் போது திறனும் அதிகரிக்கின்றது.
- C. குறிப்பிட்ட ஒரு பொருள் அல்லது நபர் தொடர்பான அனைத்து புலங்களும் பதிவு எனப்படும்.
1. A மட்டும் 2. B, C மட்டும் 3. A, C மட்டும் 4. A,B, C யாவும்
24. வங்கியொன்றின் புத்தாண்டு தினத்தன்று பணம் வைப்பிலிடும் வாடிக்கையாளர்களுக்கு பரிசில்கள் வழங்கப்படுகின்றன. வழங்கப்படும் பரிசில்கள் மற்றும் வாடிக்கையாளர்களின் விபரங்கள் தேக்கி வைப்பதற்காக பின்வரும் அட்டவணைகள் பயன்படுத்தப்படுகின்றன.

வாடிக்கையாளர் அட்டவணை	
கணக்கு இல	பெயர்
45670	C.Kkdkdhlaldr
45671	B.Ku,s;s
45672	H.Tiuka;
45673	M.M is,ajd

பரிசில் அட்டவணை	
பரிசில் எண்	பரிசில் பெயர்
100	பேன்சில் பெட்டி
101	குடை
102	புத்தகப் பை
103	மின் அழுத்தி
104	கைப்பேசி

வாடிக்கையாளர் பரிசில் அட்டவணை			
கணக்கு இல	வைப்பிலுள்ள பணம்	பரிசில் எண்	வழங்கப்பட்ட திகதி
45670	Rs. 5000.00	100	15/04/2018
45672	Rs. 10 000.00	101	15/04/2018
45673	Rs. 50 000.00	103	16/04/2018
45671	Rs. 100 000.00	104	16/04/2018

மேலுள்ள தகவல்களை அடிப்படையாகக் கொண்டு 25 தொடக்கம் 27 வரையான வினாக்களுக்கு விடையளிக்க.

25. வாடிக்கையாளர் அட்டவணை மற்றும் பரிசில் அட்டவணையிலுள்ள புலங்களினதும் பதிவுகளின் எண்ணிக்கை முறையே காட்டும் விடை எது?
1. 2,4 உம் 5,2 உம் 3. 4,2 உம் 2,5 உம்
2. 2,4 உம் 2,5 உம் 4. 5,2 உம் 4,2 உம்
26. மேலேயுள்ள தரவுத்தளத்தில் வாடிக்கையாளர் அட்டவணைக்கும் பரிசில் அட்டவணைக்கும் இடையேயான தொடர்புடைமை எது?
1. ஒன்றுக்கு ஒன்று தொடர்புடைமை 3. ஒன்றுக்கு பல தொடர்புடைமை
2. புலவிற்குப் பல தொடர்புடைமை 4. தொடர்புடைமை இல்லை

27. இலத்திரனியல் நிகழ்த்துகை மென்பொருளில் குறிப்பிட்ட இடத்திலுள்ள உமது புகைப்படமான்றை அனைத்து படவில்லையிலும் காட்சிப்படுத்துவதற்குப் அப்புக்கைப்படத்தை உற்படுத்த வேண்டியது?

1. Handout Master 2. Slide master 3. Task pane 4. Slide Pane

28. செய்நிரல்களில் மாறிலிகளையும் மாறிகளையும் பெயரிடுவதற்கு அடையாளங்கானிகள் பயன்படுத்தப்படுகின்றன. பஸ்கல் செய்நிரலில் பயன்படுத்தப்படும் சரியான அடையாளங்கானி அல்லாதது பின்வருவனவற்றுள் எது?

1. mark 2. full-name 3. sub1 4. AvgMark

• தகவல் தொடர்பாடல் தொழிநுட்பவியல் பாடத்தை தெரிவு செய்வதற்காக மாணவர்கள் 50 பேருக்கு நடாத்தப்பட்ட பரீட்சையில் 50 அல்லது அதற்கு மேற்பட்ட புள்ளிகளை பெற்ற மாணவர்கள் பாடத்தை கற்பதற்கு நிர்மானிக்கப்பட்ட பாய்ச்சற் கோட்டுப்படம் கீழே தரப்பட்டுள்ளது.

29. தரப்பட்டுள்ள பாய்ச்சற் கோட்டுப்படத்தின்

A,B,C ஆகியவற்றுக்குப் பொருத்தமான

விடை?

1. $st_no \leq 50$, "You are selected", "You are not selected"
2. $st_no \geq 50$, "You are selected", "You are not selected"
3. $st_no \leq 50$, "You are Not selected", "You are selected"
4. $st_no \geq 50$, "You are Not selected", "You are selected"

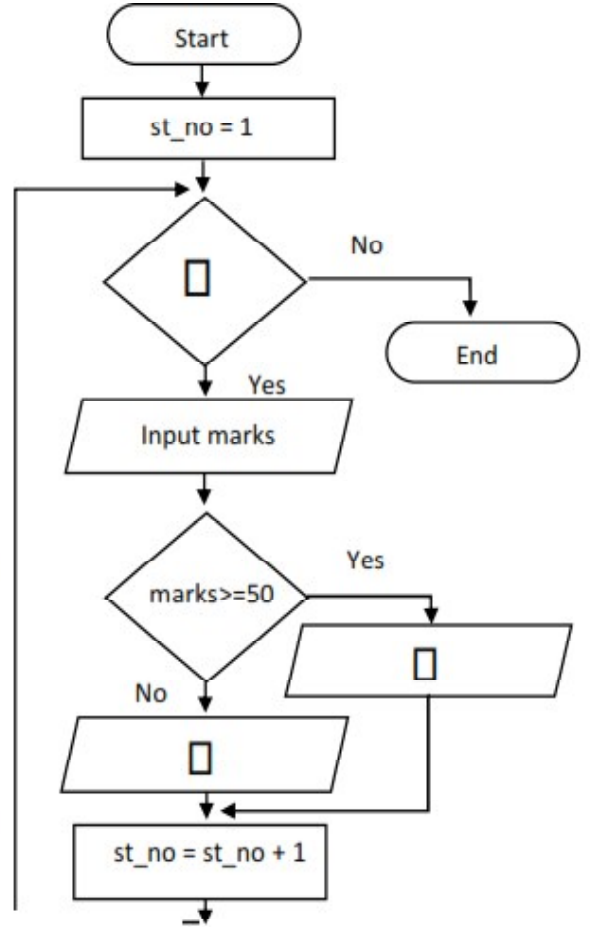
30. இப்பாய்ச்சற் கோட்டுப்படத்திலுள்ள கட்டுப்பாட்டுக் கட்டமைப்புகள் எவை?

1. தெரிவினுள் மீள்செயல்
2. மீள் செயலினுள் தெரிவு
3. தெரிவினுள் தெரிவு
4. மீள்செயலினுள் மீள்செயல்

31. பின்வரும் போலிக்குறிமுறையின் வருவிவைவு பின்வருவன வற்றுள் எது?

1. 3,6, 12, 22
2. 2, 4, 6, 8,
3. 3, 7, 13, 22
4. 3, 7, 13, 21

```
begin
  B = 1
  for A = 2 to 8 step 2
    B = B+A
  display B
  Next A
End
```



32. கீழே தரப்பட்டுள்ள பஸ்கல் செய்நிரல்களில் பிழையான செய்நிரல் எது?

1.

```
Program addition (input,output);
var n : integer;
begin
for n = 10downto 1 do
write(n)
n =n+1
readln
end
```

2.

```
Program addition (input,output);
var n : integer;
begin
for n := 10 downto 1 do
write(n)
n:=n+1
readln;
end
```

3.

```
Program addition (input,output);
var n := integer;
begin
for n : 10 downto 1 do
write(n);
n: n+1;
readln;
end.
```

4.

```
Program addition (input,output);
var n : integer;
begin
for n := 10 downto 1 do
write(n);
n:=n+1;
readln;
end
```

33. பின்வரும் கூற்றுக்களைக் கருதுக.

- A.
- B.
- C.

மேலுள்ள கூற்றுகளில் சரியான கூற்று / கூற்றுக்களைக் கொண்ட விடை எது?

- 1. A மட்டும்
- 2. A ,B மட்டும்
- 3. A , C மட்டும்
- 4. A, B ,C யாவும்

34. தகவல் மறைமையொன்றை நிர்மாணித்தல் தொடர்பான பின்வரும் கூற்றுக்களைக் கருதுக.

- A.
- B.
- C.

மேலுள்ள கூற்றுகளில் சரியான கூற்று / கூற்றுக்களைக் கொண்ட விடை எது?

- 1. A மட்டும்
- 2. A ,B மட்டும்
- 3. A , C மட்டும்
- 4. A, B ,C யாவும்

35. IP முகவரி தொடர்பான மிகவும் சரியான கூற்று எது?

- 1. இணையத்தில் இணைந்துள்ள அனைத்துக்கணினிகளையும் இனங்காண்பதற்கு IP முகவரி பயன்படுத்தப்படுகின்றது.
- 2. இணையத்திலுள்ள இணையத்தளங்களின் தனித்துவத்தை இனங்காண்பதற்கு IP முகவரி பயன்படுத்தப்படுகின்றது.
- 3. e- mail கணக்கின் தனித்துவத்தை இனங்காண்பதற்கு IP முகவரி பயன்படுத்தப்படுகின்றது.
- 4. இணையத்தில் இணைந்துள்ள கணினிகளையும் இணையத்தளத்தையும் இனங்காண்பதற்கு IP முகவரி பயன்படுத்தப்படுகின்றது.

36. எமக்கு கிடைக்கும் தேவையற்ற மின்னஞ்சல்களை பாதிப்பற்ற முறையில் மற்றுமொரு இடத்தினுள் சேர்க்கப்படும். அவ்விடம் எவ்வாறு அழைக்கப்படும்.

- 1.Draft 2. Outbox. 3.Trash 4.Spam

37. சீர்மை வள இடப்படுத்தி (URL) , IP முகவரியாக மாற்றப்படுவது எதனால்?

- 1.DNS 2. Mail Server 3. Web Server 4. WWW

38. இலத்திரனியல் வரைபியலின் அடிப்படை அலகு ' பிக்சல் ' ஆகும். பிக்சலின் பிட் பெறுமனம் அதிகரிக்கையில் அதிலுள்ள வர்ண அளவும் அதிகரிக்கின்றது. பிக்சிலுள்ள பிட் பெறுமதி 4 ஆகும் போது அதிலுள்ள வர்ண அளவு எத்தனை?

1. 8 2. 16 3. 32 4. 64

39. தற்காலத்தில் ரோபோ தொழிநுட்பத்தை அடிப்படையாகக்கொண்டு பிரயோக ரீதியான செயற்பாடுகளுக்காக பயன்படுத்தப்படும் பிரபல்யமான மென்பொருள்

1. Port Program 2. Arduino 3. Google Input 4. 3D Animation

40. தற்காலத்தில் சமூகவலைத்தளங்களின் பாவணை பிரபல்யம் அடைந்துள்ளது. பின்வருவனவற்றுள் எது ஒரு சமூகவலைத்தளமாகும்.

1. Second Life 2. Firefox 3. Fedora 4. Google chrome